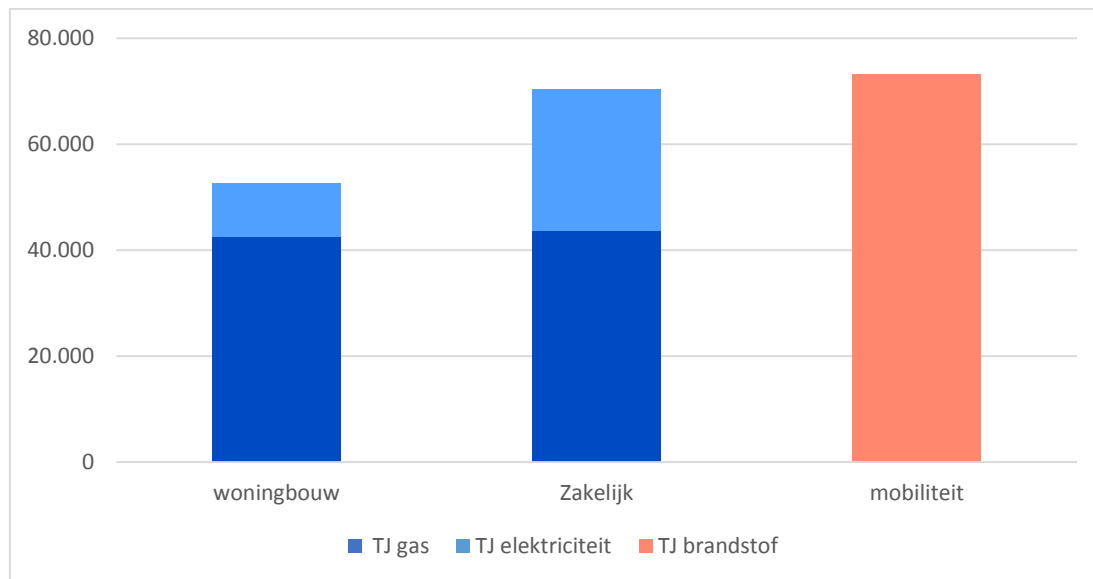


Gelders Energieakkoord (GEA) Nulmeting Provincie Gelderland

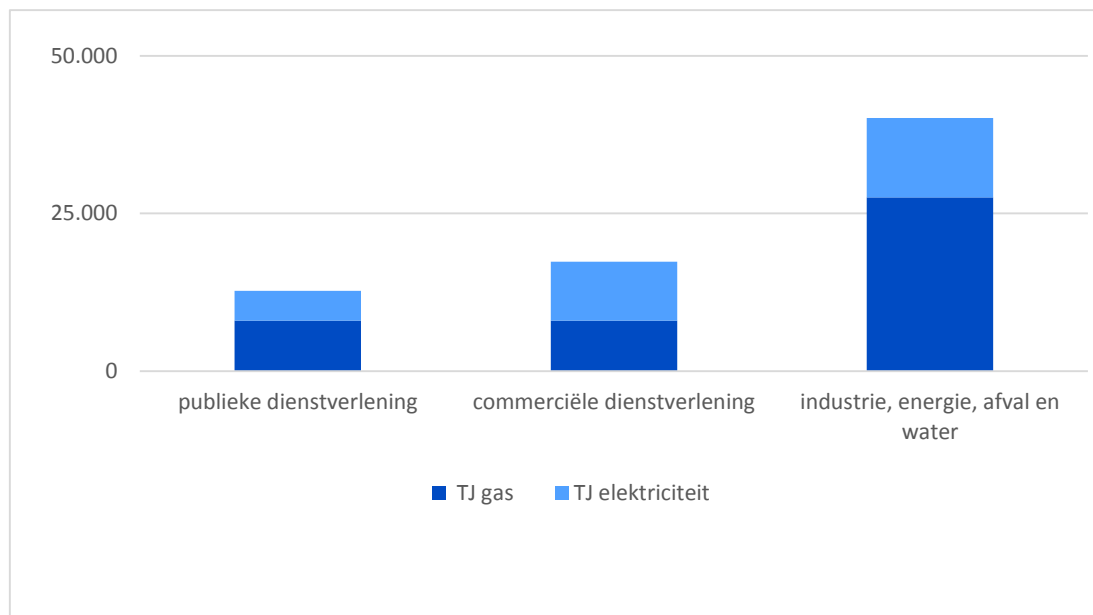
SAMENVATTING ENERGIEGEGEVENS IN GRAFIEKEN EN GETALLEN

1) Energiegebruik

Energiegebruik Gelderland 2014¹ totaal overzicht in TJ



Zakelijk energiegebruik Gelderland 2014 in TJ



¹ Voor mobiliteit dateren de meest recente cijfers uit 2013.

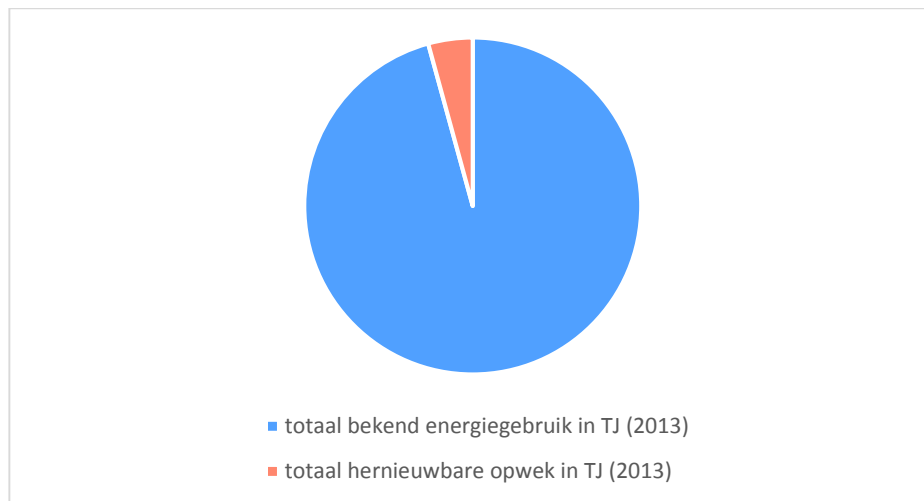
	SBI		m3	kWh	TJ	TJ tot	TJ tot/sector
woningbouw		woningbouw	1.344.391.850	2.786.257.500		52.581	52.581
industrie, energie, afval en water	A	landbouw, bosbouw en visserij	252.046.000	603.946.000		10.151	40.171
	B	winning van delfstoffen	98.000	18.904.000		71	
	C	industrie	593.420.000	2.495.119.000		27.764	
	D	productie en distr. van elektriciteit, gas, stoom en gekoelde lucht		82.012.000		295	
	E	winning en distr. van water-, afval- en afvalwaterbeheer en sanering	8.824.000	187.570.000		955	
	F	bouwnijverheid	16.655.000	113.085.000		934	
commerciële dienstverlening	G	groot- en detailhandel	93.883.000	1.065.503.000		6.807	17.373
	H	vervoer en opslag	32.523.000	502.203.000		2.837	
	I	logies-, maaltijd en drankverstrekking	55.249.000	352.620.000		3.018	
	J	informatie en communicatie	8.543.000	181.806.000		925	
	K	financieel activiteiten en verzekeringen	16.608.000	166.353.000		1.125	
	L	exploitatie van en handel in onroerend goed	17.726.000	150.558.000		1.103	
	M	vrije beroepen en wetenschappelijke en technische activiteiten	20.776.000	117.146.000		1.079	
	N	administratieve en ondersteunende dienstverlening	7.678.000	65.599.000		479	
publieke dienstverlening	O	openbaar bestuur en defensie; verplichte sociale verzekeringen	44.602.000	414.665.000		2.904	12.755
	P	onderwijs	47.355.000	206.958.000		2.244	
	Q	gezondheids- en welzijnszorg	104.161.000	445.536.000		4.901	
	R	kunst, amusement en recreatie	30.337.000	163.194.000		1.548	
	S	overige dienstverlening	27.349.000	81.352.000		1.158	
	U	extraterritoriale organisaties en lichamen	8.000	43.000		0	
mobiliteit		wegverkeer			61.677	61.677	73.084
		mobiele werktuigen			4.324	4.324	
		binnen- en recreatievaart			7.083	7.083	
warmte		Gebruik hernieuwbare warmte ²				6.258	6.258
Energie Totaal		totaal bekend energiegebruik					202.222³

Cursief afgedrukte getallen zijn gegevens ouder dan 2014

² Vooral duurzame warmte ten behoeve van verwarming gebouwde omgeving. De beschikbare gegevens kunnen echter niet direct aan de verschillende sectoren gekoppeld worden en zijn daarom separaat gepresenteerd.

³ Optelling van de meest recente getallen. Afwijkingen van de in de klimaatmonitor gepresenteerde totalen worden veroorzaakt doordat deze bij ontbrekende cijfers werkt met weloverwogen bijstellingen.

2) Opwekking hernieuwbare energie Gelderland 2013



	In TJ
Totaal hernieuwbare elektriciteit	1.944
Totaal hernieuwbare warmte	5.935
Totaal hernieuwbare energie voor vervoer	1.666
Totaal hernieuwbare energie	9.545

NB. In tegenstelling tot de gegevens met betrekking tot energiegebruik gaat het bij de gegevens met betrekking tot hernieuwbare energie grotendeels om schattingen.

3) Werkgelegenheid en investeringen in 2014

Werkgelegenheid en investeringen gerelateerd aan de installatie en het onderhoud van windturbines, zonnepanelen, groen gas, biomassa installaties en tank- en laadinfrastructuur.

	2013	2014
Totaal arbeid (jaarlijks) [FTE]	590	658
Totaal investeringen (jaarlijks) [miljoen euro]	57,3	64,9
Totaal onderhoudskosten (miljoen euro)	9,6	14

4) Energieke Samenleving

Overzicht van de Gelderse coöperatieve en collectieve initiatieven voor zover bekend tot en met 2015

Lokale energiecoöperaties [aantal]	Projectcoöperaties [aantal]	Windcoöperaties [aantal]	Collectief project met crowdfunding [aantal]	Coöperatief of collectief gerealiseerd zonvermogen [kWpiek]
17	7	2	7	1.919,75