

GELDERS ENERGIEAKKOORD

Samenvatting Monitoring Rapportage Nulmeting + 4 jaar (T₀₊₄)

RES-regio FoodValley

September 2020



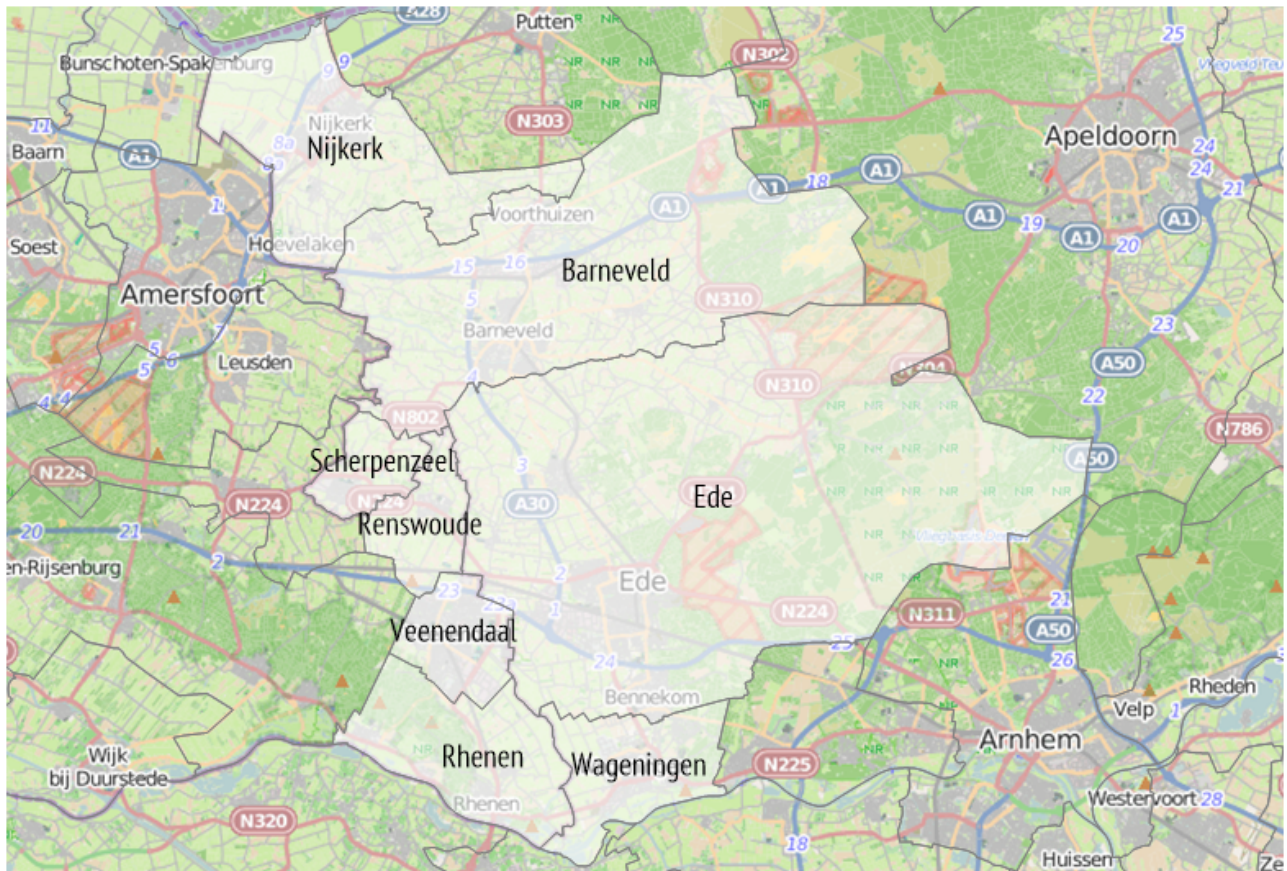
In opdracht van het Gelders Energieakkoord en Provincie Gelderland

Uitgevoerd door:

- Alliander
- Rijkswaterstaat

Overzichtskaart van RES-regio FoodValley

In onderstaande kaart worden de gemeenten binnen RES-regio FoodValley getoond.



Samenvatting FoodValley

Sinds de officiële start op 17 maart 2015 hebben al meer dan 200 partijen het Gelders Energieakkoord (GEA) ondertekend. Hierin zijn de nationale doelstellingen van het SER Energieakkoord doorvertaald naar de Gelderse context met als punt op de horizon een klimaatneutraal Gelderland in 2050. In het GEA en de bijbehorende uitvoeringsagenda wordt het belang van een regelmatig 'meten en vooruit kijken' onderschreven.

Deze rapportage geeft inzicht in de meest recente, bekende gegevens omtrent energiegebruik in Gelderland. Door deze rapportage is het mogelijk de ontwikkeling van het energiegebruik en duurzame opwek in Gelderland in beeld te krijgen. De gegevens zijn nog niet exact uitgekristalliseerd. De definitieve gegevens komen vaak pas geruime tijd later volledig beschikbaar. Toch geven deze rapportages een redelijk goed beeld van de stand van zaken met betrekking tot de energietransitie in Gelderland.

Voor u ligt de samenvatting waarin opnieuw wordt gekeken naar de trends en inzet gerelateerd aan de speerpunten van het GEA. De gegevens zijn voor drie verschillende aggregatieniveaus vastgelegd: de provincie als geheel, de Gelderse regio's (exclusief en inclusief grensoverschrijdende gemeentelijke samenwerkingsverbanden) en voor de Gelderse gemeenten.

Enkele kerncijfers van FoodValley

	2014	2015	2016	2017	2018	2019
Aantal inwoners [aantal]	339.665	342.180	344.700	348.709	352.400	356.123
Aantal woningen per 1 januari [aantal]	141.949	143.947	145.694	144.921	145.244	147.313
Gemiddeld gestandaardiseerd inkomen (x 1.000 euro) [aantal]	28,7	28,2	29,4	30,3	?	
Aantal personenauto's per 1 januari [aantal]	154.955	156.300	158.745	161.300	165.610	169.560
Aantal geregistreerde bedrijfsauto's per 1 januari [aantal]	24.149	24.368	25.051	25.948	27.161	28.305

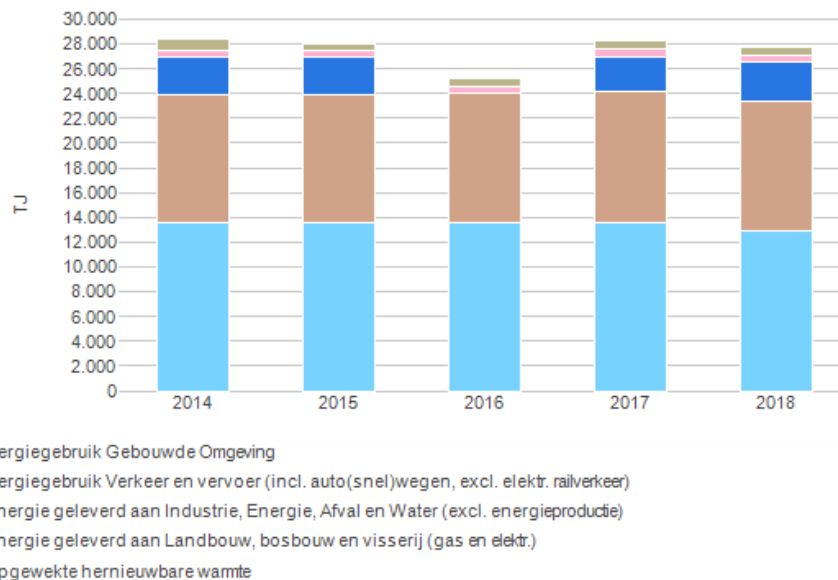
Eenheid:

aantal

Bron: CBS - Centraal Bureau voor de Statistiek / ABF Research - Systeem woningvoorraad (Syswov)

Trendoverzicht energieverbruik hoofdsectoren

Onderstaand een overzicht van de trend in energiegebruik van de vier hoofdsectoren en hernieuwbare warmte. Hernieuwbare warmte wordt separaat opgenomen, omdat deze energie geen onderdeel vormt van de energie die via het openbare gas- en elektriciteitsnet wordt geleverd. In deel I van de GEA monitoring rapportage worden deze totalen nader uitgesplitst en verder toegelicht.

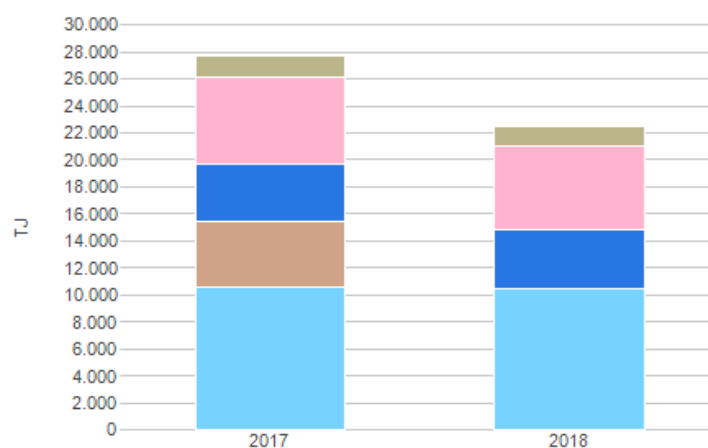


Eenheid: TJ

Bron: Berekening (sub)totalen, Berekening brandstof, Optelling en waar nodig bijschatting o.b.v. CBS-gegevens, Rijkswaterstaat:

Modelmatige verdeling Nederlands totaal

Totaal overzicht energiegebruik 2017 en 2018



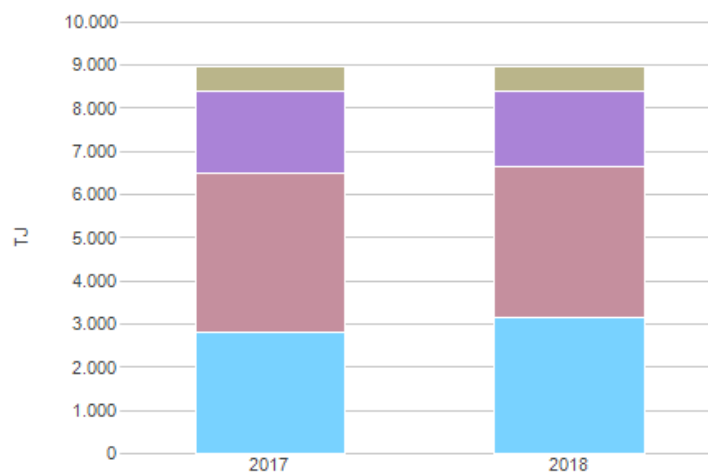
- Totaal bekend energiegebruik Verkeer en vervoer (incl. auto(snel)wegen, excl. elektr. railverkeer)
- Totaal zakelijk gas geleverd aan bedrijven en instellingen
- Totaal zakelijk elektriciteit geleverd aan bedrijven en instellingen
- Totaal gasgebruik woningen (temperatuurgecomigeerd)
- Totaal elektriciteitsgebruik woningen

Eenheid: Tj

Bron: Berekening brandstof, Berekening o.b.v. gemiddelde alle woningen en aantal woningen

Bij uitzondering bevat het totaal gasgebruik bedrijven en instellingen in bovenstaande figuur voor 2018 ook het gasgebruik voor sector D. De reden hiervoor is een methode-wijziging bij het CBS, enkel voor de cijfers gepubliceerd over 2018. Sector D omvat de gascentrales die elektriciteit en warmte produceren, deze tellen dubbel mee (voor zowel gas en elektriciteit) waardoor ervoor gekozen is om voor 2017 en eerder het totale gasverbruik exclusief D te gebruiken

Zakelijk energiegebruik

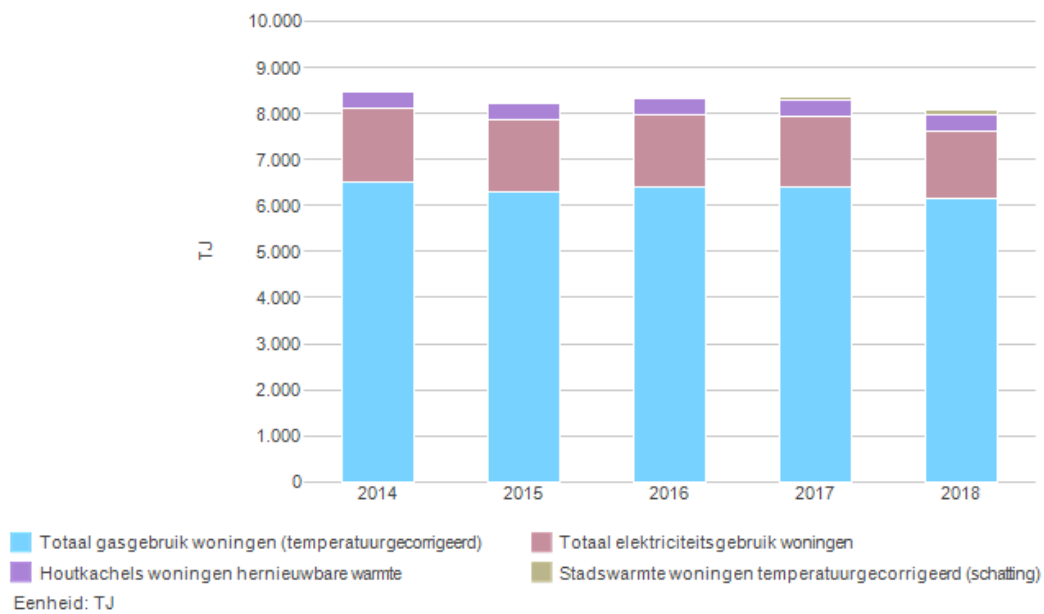


- Totaal bekende energie geleverd aan Industrie, Energie, Afval en Water (excl. energieproductie)
- Totaal bekende energie geleverd aan Commerciële dienstverlening (gas en elektr.)
- Totaal bekende energie geleverd aan Publieke dienstverlening (gas en elektr.)
- Totaal bekende energie geleverd aan Landbouw, bosbouw en visserij (gas en elektr.)

Eenheid: Tj

Bron: Optelling en waar nodig bijinschatting o.b.v. CBS-gegevens

Totaal energiegebruik woningen



Bron: Berekening o.b.v. gemiddelde alle woningen en aantal woningen, Rijkswaterstaat: Modelmatige verdeling Nederlands totaal,

Extrapolatie gemiddeld gasgebruik naar warmtewoningen

Het CBS is in 2019 gestart met aanpassen van de methode om stadswarmte woningen te berekenen. Hierdoor is deze voor 2018 niet gepubliceerd. In de figuur hierboven (en in de Klimaatmonitor) worden de cijfers van 2017 gextrapoleerd naar 2018.

Cijfermatig overzicht energiegebruik in 2018

Sectoren	SBI	Branche	Gas 2018 (m3)	Elektriciteit 2018 (kWh)	Energie 2018 (TJ)	Energie 2017(TJ)	Totaal per sector 2018 (TJ)		
Woningen		Woningen	185.700.000	405.600.000	7.336	7.590	7.336		
Landbouw	A	Landbouw, bosbouw en visserij	8.449.000	80.897.000	559	571	559		
Industrie, energie, afval en water	B	Winning van delfstoffen	1.000	41.000	0	0	3.148		
	C	Industrie	46.352.000	359.948.000	2.763	2.480			
	D	Productie en distr. van elektriciteit, gas, stoom en gekoelde lucht	8.244.000	7.347.000	26	25			
	E	Winning en distr. van water-, afval- en afvalwaterbeheer en sanering	304.000	19.604.000	80	71			
	F	Bouwnijverheid	4.418.000	38.460.000	278	245			
	G	Groot- en detailhandel	21.558.000	200.212.000	1.403	1.437			
Commerciële dienstverlening	H	Vervoer en opslag	5.100.000	106.097.000	543	520	3.495		
	I	Logies-, maaltijd en drankverstrekking	7.851.000	58.572.000	459	531			
	J	Informatie en communicatie	1.493.000	47.647.000	219	218			
	K	Financieel activiteiten en verzekeringen	3.725.000	26.316.000	213	276			
	L	Exploitatie van en handel in onroerend goed	5.280.000	23.961.000	253	272			
	M	Vrije beroepen en wetenschappelijke en technische activiteiten	5.099.000	39.138.000	302	310			
	N	Administratieve en ondersteunende activiteiten	2.078.000	10.072.000	102	94			
	Publieke dienstverlening	O	Openbaar bestuur en defensie;verplichte sociale verzekeringen	6.399.000	46.210.000	369		441	1.741
		P	Onderwijs	6.998.000	54.149.000	416		483	
		Q	Gezondheids-en welzijnszorg	10.907.000	49.427.000	523		538	
R		Kunst, amusement en recreatie	4.652.000	26.446.000	242	261			
S		Overige dienstverlening	4.499.000	13.315.000	190	195			
Mobiliteit	U	Extraterritoriale organisaties en lichamen	0	0	0	0	10.483		
		Wegverkeer	-	-	9.697	9.808			
		Wegverkeer - snelwegen	-	-	5.039	5.264			
		Wegverkeer - excl. snelwegen	-	-	4.658	4.544			
		Mobiele werktuigen	-	-	733	717			
		Binnen- en recreatievaart	-	-	53	46			
		Railverkeer diesel	-	-	-	11			
Warmte		Gebruik hernieuwbare warmte(1)	-	-	674	650	701		
		Gebruik fossiele warmte(2)	-	-	27	27			
Energie totaal		Totaal bekend energieverbruik	-	-	27.463(3)	27.819	27.463		

Toelichting kleuren in tabel

Bijgeschatte gegevens

Voor 2016 en 2017 is de hoeveelheid gas geleverd aan sector D niet beschikbaar, en voor 2018 slechts voor een tiental gemeenten. Wanneer deze niet bekend is wordt deze waarde bijgeschat voor het GEA; deze bijchatting is mogelijk onbetrouwbaar. Hierdoor worden deze waarden ook niet meegenomen in de berekening van het energieverbruik voor sector D en het totale energieverbruik in hoofdsector Industrie, energie, afval en water in deze tabel. Hierdoor kan de optelling van losse velden in de tabel afwijken van het getoonde totaal.

Cijfermatig overzicht energiegebruik in 2018 (toelichting bij tabel)

1. Gebruik hernieuwbare warmte wordt als separaat onderwerp gepresenteerd, omdat de beschikbare gegevens niet altijd aan de sectoren gekoppeld kunnen worden. Hernieuwbare warmte bestaat uit verschillende opties, zoals hernieuwbare warmtelevering vanuit een Afvalverbrandingsinstallatie (AVI) of bio-WKK, houtkachels en bodemwarmte.

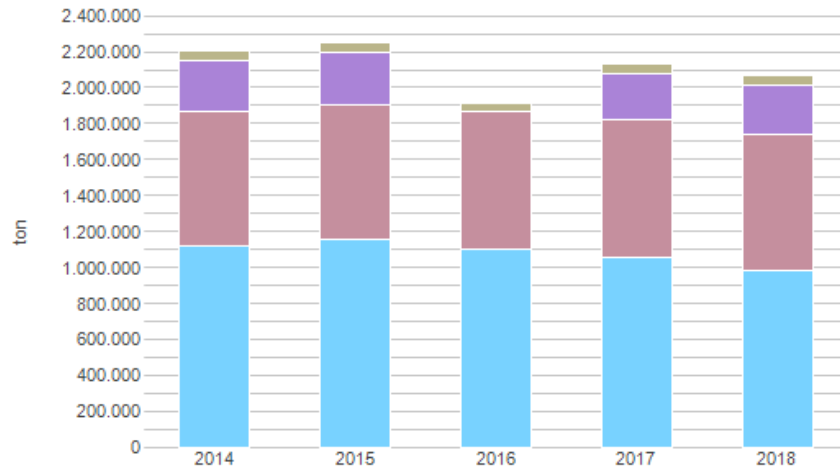
2. Gebruik fossiele warmte is gebaseerd op gegevens die door de warmteleveranciers in Gelderland aan Alliander zijn geleverd. De gegevens met betrekking tot de geleverde warmte zijn door Alliander uitgesplitst in een hernieuwbaar deel en een fossiel deel. Het fossiele deel hangt samen met het gebruik van aardgas en niet-biogene afvalstoffen als brandstof. Het hernieuwbare deel hangt samen met het gebruik van biomassa en biogene afvalstoffen als brandstof of bodemwarmte als bron.

3. De waarde van het Totaal bekend energieverbruik in deze tabel wijkt af van vergelijkbare waarden elders in het rapport. Dit wordt veroorzaakt doordat gekozen is om in deze tabel het absolute gasgebruik van woningen op te nemen. Elders in het rapport is het voor de fluctuerende buitentemperatuur gecorrigeerde gasgebruik opgenomen in het Totaal bekend energiegebruik. Het Totaal bekend energieverbruik is in deze tabel een optelling van de verschillende sectoren in de tabel.

In deze tabel zijn op enkele plaatsen getallen opgenomen, die niet door Rijkswaterstaat in de Klimaatmonitor zijn gepubliceerd. Het gaat om bijschattingen van de energiegebruiken van branches, die vanwege wettelijke beperkingen niet gepubliceerd mogen worden. De reden daarvoor is dat ze herleidbaar zijn naar individuele gebruikers. Rijkswaterstaat maakt in de Klimaatmonitor onderbouwde bijschattingen voor de ontbrekende branches en berekent daarmee het totale energiegebruik van de desbetreffende sector. De bijschattingen worden door Rijkswaterstaat alleen gebruikt als ze maximaal 20 % uitmaken van het subtotaal waarin ze worden opgenomen, maar niet separaat gepubliceerd. Het GEA heeft besloten deze bijschattingen op eigen verantwoordelijkheid in deze tabel op te nemen, zodat de tabel compleet is en inzichtelijk is hoe de optellingen van de sectoren tot stand zijn gekomen. De bijschattingen zijn met een kleur gemarkeerd. De mate van nauwkeurigheid van deze bijschattingen kan niet bepaald worden.

Trendoverzicht CO2-uitstoot als gevolg van energiegebruik

De energiedragers (gas, elektriciteit, warmte en voertuigbrandstoffen) zijn met behulp van CO2-emissiefactoren omgerekend naar de corresponderende hoeveelheden uitgestoten CO2.

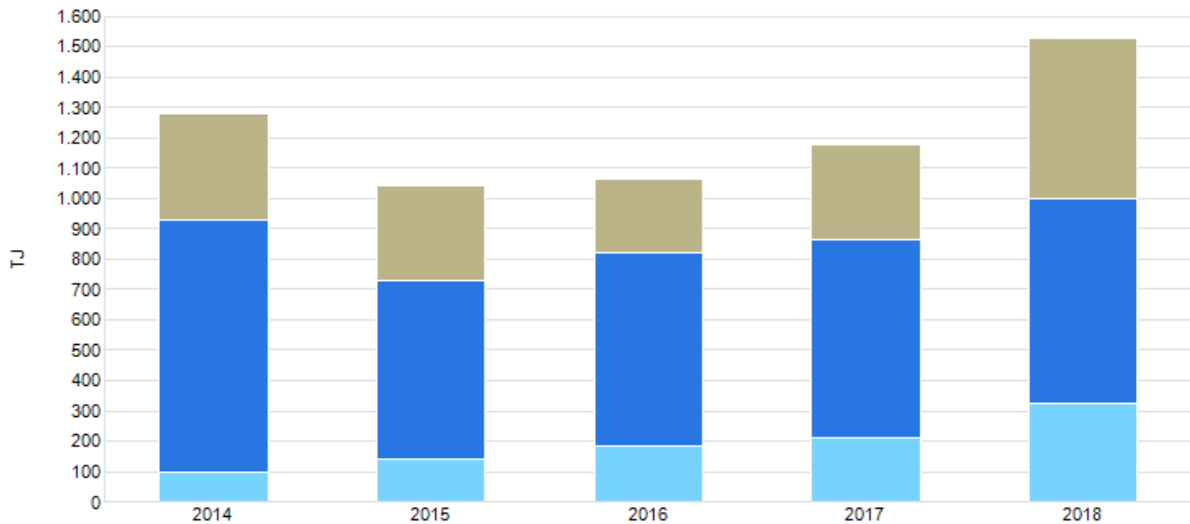


- CO2-uitstoot Gebouwde Omgeving (gas, elektr. en warmte, tier 3/tier 2)
 - CO2-uitstoot Verkeer en vervoer incl. auto(snel)wegen, excl. elektr. railverkeer (scope 1, tier 1)
 - CO2-uitstoot Industrie, Energie, Afval en Water (gas en elektr., tier 3)
 - CO2-uitstoot Landbouw, bosbouw en visserij, SBI A (gas, elektr., tier 3)
- Eenheid: ton

Bron: Berekening CO2-uitstoot o.b.v. emissiefactoren, Emissieregistratie

Trendoverzicht opwek en gebruik van hernieuwbare energie

Onderstaand een overzicht van de trend in hernieuwbare energie in de drie energiedragers. Dit zijn bekende opgewekte hernieuwbare elektriciteit, bekende opgewekte hernieuwbare warmte en bekend gebruik van hernieuwbare energie voor vervoer. In deel II worden deze totalen nader uitgesplitst.

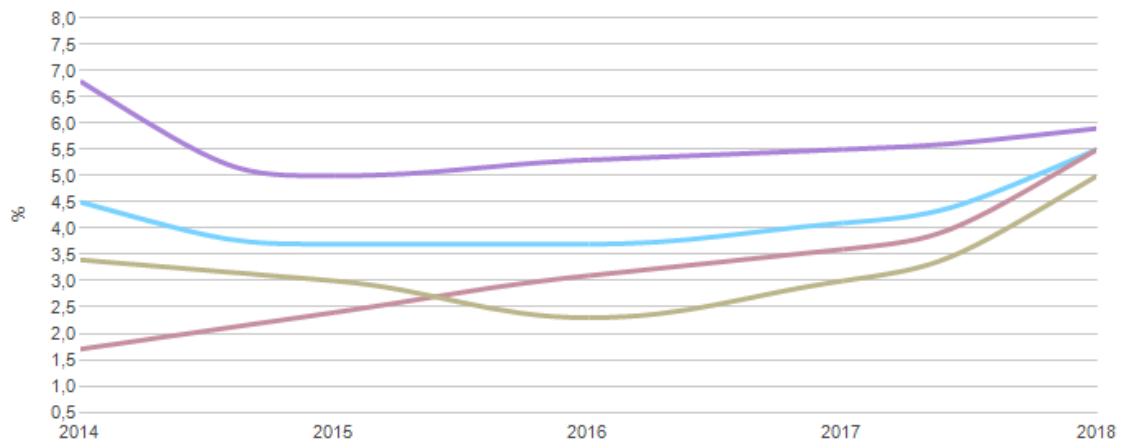


- bekende opgewekte hernieuwbare elektriciteit
 - bekende opgewekte hernieuwbare warmte
 - bekend gebruik van hernieuwbare energie voor vervoer
- Eenheid: Tj

Bron: Rijkswaterstaat: Modelmatige verdeling Nederlands totaal

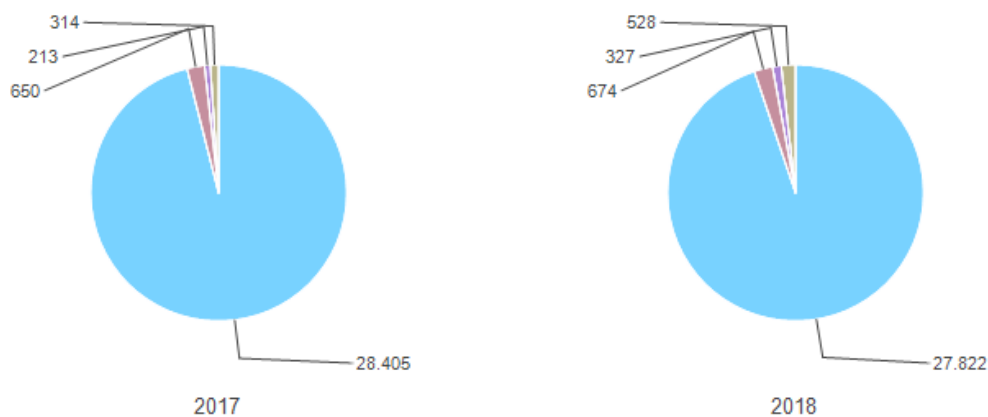
Percentage opwek en gebruik van hernieuwbare energie

Door bovenstaande hoeveelheden gebruikte energie en in Gelderland gebruikte hernieuwbare energie op elkaar te delen kunnen de percentages hernieuwbare energie bepaald worden.



- Percentage bekende hernieuwbare energie (opgewekte warmte en elektriciteit, gebruik voor vervoer)
 - Percentage bekende opgewekte hernieuwbare elektriciteit
 - Percentage bekende opgewekte hernieuwbare warmte
 - Percentage bekend gebruik van hernieuwbare energie voor vervoer
- Eenheid: %

Bron: Berekening o.b.v. gegevens meerdere bronnen



- Totaal bekend energiegebruik (incl. hern. warmte, zonnestroom 'achter de meter' en auto(snel)wegen)
 - Totaal bekend opgewekte hernieuwbare warmte
 - Totaal bekend opgewekte hernieuwbare elektriciteit
 - Totaal bekend gebruik van hernieuwbare energie voor vervoer
- Eenheid: Tj

Bron: Berekening (sub)totalen, Rijkswaterstaat: Modelmatige verdeling Nederlands totaal

De opgewekte hernieuwbare energie voor verkeer en vervoer bevat bijgemengde biobrandstoffen voor verkeer. Deze brandstoffen (energiedragers) worden waarschijnlijk niet in Gelderland geproduceerd; de energie uit deze dragers wordt wel in Gelderland gebruikt.

	2014	2015	2016	2017	2018
Totaal bekende opgewekte hernieuwbare elektriciteit [TJ]	98	142	182	213	327
Percentage bekende opgewekte hernieuwbare elektriciteit [%]	1,7	2,4	3,1	3,6	5,5
Totaal bekende opgewekte hernieuwbare warmte [TJ]	832	589	637	650	674
Percentage bekende opgewekte hernieuwbare warmte [%]	6,8	5,0	5,3	5,5	5,9
Totaal bekend gebruik van hernieuwbare energie voor vervoer [TJ]	352	311	244	314	528
Percentage bekend gebruik van hernieuwbare energie voor vervoer [%]	3,4	3,0	2,3	3,0	5,0
Totaal bekende hernieuwbare energie (opgewekte warmte en elektriciteit, gebruik voor vervoer) [TJ]	1.281	1.041	1.062	1.177	1.529
Percentage bekende hernieuwbare energie (opgewekte warmte en elektriciteit, gebruik voor vervoer) [%]	4,5	3,7	3,7	4,1	5,5

Bron: Rijkswaterstaat: Modelmatige verdeling Nederlands totaal

Berekening o.b.v. gegevens meerdere bronnen

Trendoverzicht investeringen en arbeid gerelateerd aan de energietransitie

Van een deel van de geïnstalleerde technieken is bepaald hoeveel investeringen en arbeid deze met zich mee hebben gebracht. Onderstaand een overzicht van de trend in totale investeringen en totale arbeid van de technieken waarvoor deze gegevens beschikbaar zijn. In deel III worden deze totalen nader uitgesplitst.

	2014	2015	2016
Totaal arbeid (jaarlijks) [FTE]	78	?	163
Totaal investeringen (jaarlijks) [miljoen euro]	8,5	?	17,0
Totaal onderhoudskosten (jaarlijks) [miljoen euro]	0,5	1,1	1,4

Bron: berekening Rijkswaterstaat o.b.v. kentallen ECN

Samenvatting energievoerders Gelderland

Lokale coöperaties spelen een belangrijke rol in het realiseren van hernieuwbare energie opwek en het behoud van draagvlak. In onderstaande tabel zijn enkele gegevens samengevat over de coöperaties die in 2019 actief zijn.

	2015	2016	2017	2018	2019
Aantal collectieve zonprojecten [aantal]	19	31	42	96	129
Aantal coöperatieve windparken [aantal]	4	5	5	6	6
Aantal projectcoöperaties zon [aantal]	3	5	7		
Aantal zonprojecten met crowdfunding/ financiële participatie [aantal]	10	13	15		
Vermogen collectieve zonprojecten [kW]	1.472	2.702	3.792	10.766	14.681
Vermogen coöperatieve windparken [kW]	7.175	17.175	17.175	26.350	26.350
Vermogen projectcoöperaties zon [kW]	212,68	364,34	508,54		
Vermogen zonprojecten met crowdfunding/ financiële participatie [kW]	545,62	742,26	1.231,58		
Lokale Energiecoöperaties (cumulatief) [aantal]				51	59
Productie Coöperaties (cumulatief) [aantal]				30	38

Bron: Lokale Energie Monitor

