

GELDERS ENERGIEAKKOORD

Samenvatting Monitoring Rapportage Nulmeting + 3 jaar (T₀₊₃)

Gemeente Beuningen

Juni 2019



In opdracht van de Tafel Monitoring

Uitgevoerd door:

- Alliander
- Klimaatverbond Nederland
- Rijkswaterstaat

Samenvatting Beuningen

Sinds de officiële start op 17 maart 2015 hebben al meer dan 200 partijen het Gelders Energieakkoord (GEA) ondertekend. Hierin zijn de nationale doelstellingen van het SER Energieakkoord doorvertaald naar de Gelderse context met als punt op de horizon een klimaatneutraal Gelderland in 2050. In het GEA en de bijbehorende uitvoeringsagenda wordt het belang van een regelmatig 'meten en vooruit kijken' onderschreven.

Deze rapportage geeft inzicht in de meest recente, bekende gegevens omtrent energiegebruik in Gelderland. Door deze rapportage is het mogelijk de ontwikkeling van het energiegebruik en duurzame opwek in Gelderland in beeld te krijgen. De gegevens zijn nog niet exact uitgekristalliseerd. De definitieve gegevens komen vaak pas geruime tijd later volledig beschikbaar. Toch geven deze rapportages een redelijk goed beeld van de stand van zaken met betrekking tot de energietransitie in Gelderland.

Voor u ligt de samenvatting waarin opnieuw wordt gekeken naar de trends en inzet gerelateerd aan de speerpunten van het GEA. De gegevens zijn voor drie verschillende aggregatieniveaus vastgelegd: de provincie als geheel, de Gelderse regio's (exclusief en inclusief grensoverschrijdende gemeentelijke samenwerkingsverbanden) en voor de Gelderse gemeenten.

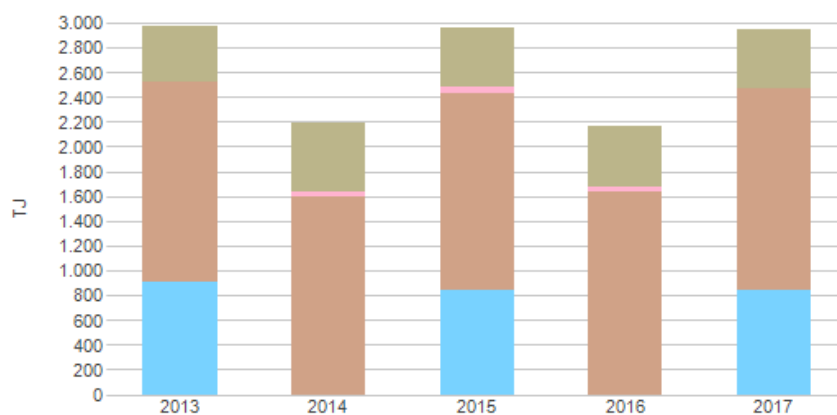
Enkele kerncijfers van Beuningen

	2013	2014	2015	2016	2017
Aantal inwoners per 1 januari	25.324	25.288	25.282	25.289	25.424
Aantal woningen per 1 januari	10.365	10.538	10.581	10.667	10.829
Gemiddeld gestandaardiseerd inkomen (x 1.000 euro)	28,6	30,6	29,8	31,4	32,1
Aantal personenauto's per 1 januari	12.773	12.826	12.903	13.092	13.253
Aantal geregistreerde bedrijfsauto's per 1 januari	1.335	1.322	1.292	1.298	1.346

Bron: CBS - Centraal Bureau voor de Statistiek / ABF Research - Systeem woningvoorraad (Sysvov)

Trendoverzicht energieverbruik hoofdsectoren

Onderstaand een overzicht van de trend in energiegebruik van de vier hoofdsectoren en hernieuwbare warmte. Hernieuwbare warmte wordt separaat opgenomen, omdat deze energie geen onderdeel vormt van de energie die via het openbare gas- en elektriciteitsnet wordt geleverd. In deel I van de GEA monitoring rapportage worden deze totalen nader uitgesplitst en verder toegelicht.



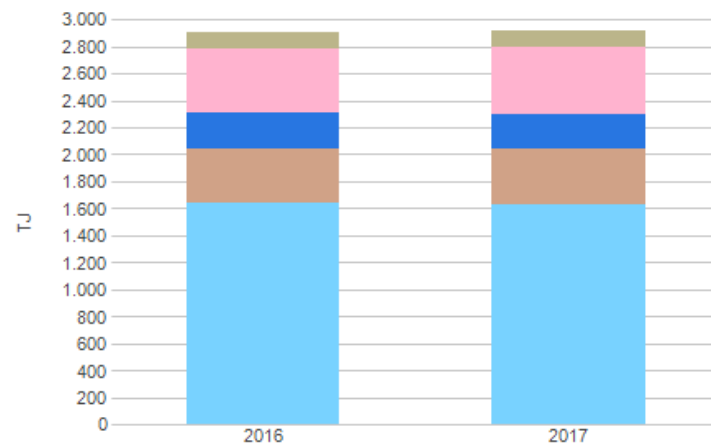
- Totaal bekend energiegebruik Gebouwde Omgeving
- Totaal bekend energiegebruik Verkeer en vervoer (incl. auto(s)nel)wegen, excl. elektr. railverkeer
- Totaal bekende energie geleverd aan Industrie, Energie, Afval en Water (excl. energieproductie)
- Totaal bekende energie geleverd aan Landbouw, bosbouw en visserij (gas en elektr.)
- Totaal bekende opgewekte hernieuwbare warmte

Eenheid: TJ

Bron: Berekening (sub)totalen, Berekening brandstof, Optelling en waar nodig bijschatting o.b.v. CBS-gegevens, Rijkswaterstaat:

Modelmatige verdeling Nederlands totaal

Totaal overzicht energiegebruik 2016 en 2017

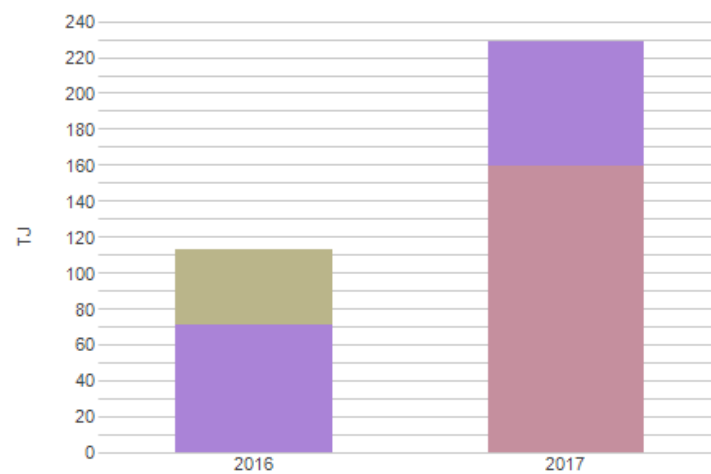


- Totaal bekend energiegebruik Verkeer en vervoer (incl. auto(snel)wegen, excl. elektr. railverkeer)
- Totaal zakelijk gas geleverd aan bedrijven en instellingen
- Totaal zakelijk elektriciteit geleverd aan bedrijven en instellingen
- Totaal gasgebruik woningen (temperatuurgecomigeerd)
- Totaal elektriciteitsgebruik woningen

Eenheid: Tj

Bron: Berekening brandstof, Berekening o.b.v. gemiddelde alle woningen en aantal woningen

Zakelijk energiegebruik

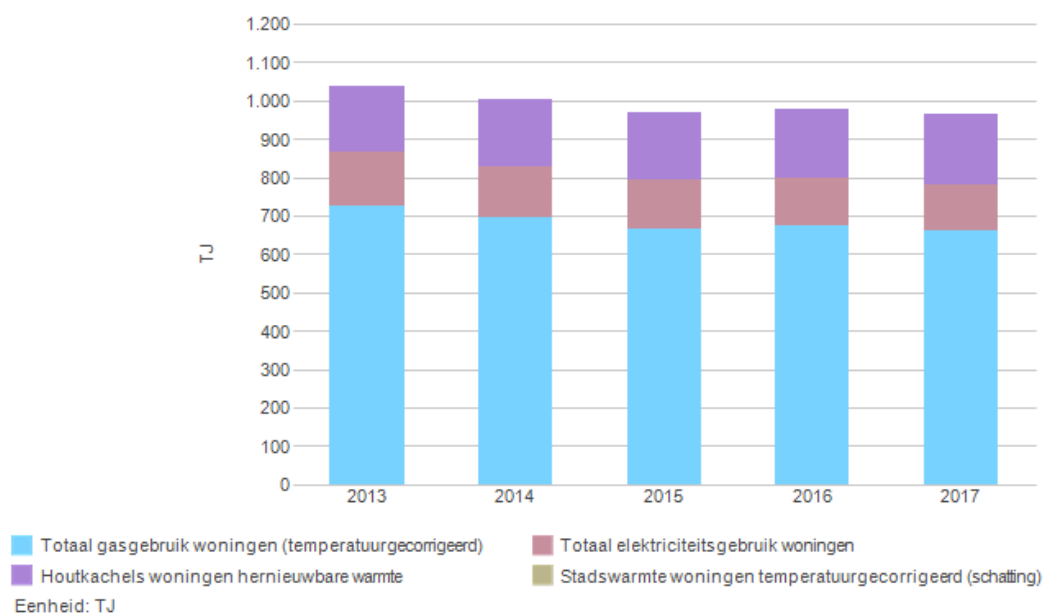


- Totaal bekende energie geleverd aan Industrie, Energie, Afval en Water (excl. energieproductie)
- Totaal bekende energie geleverd aan Commerciële dienstverlening (gas en elektr.)
- Totaal bekende energie geleverd aan Publieke dienstverlening (gas en elektr.)
- Totaal bekende energie geleverd aan Landbouw, bosbouw en visserij (gas en elektr.)

Eenheid: Tj

Bron: Optelling en waar nodig bijschatting o.b.v. CBS-gegevens

Totaal energiegebruik woningen



Bron: Berekening o.b.v. gemiddelde alle woningen en aantal woningen, Rijkswaterstaat: Modelmatige verdeling Nederlands totaal, Extrapolatie gemiddeld gasgebruik naar warmtewoningen

Cijfermatig overzicht energiegebruik in 2017

Sectoren	SBI	Branche	Gas 2017 (m3)	Elektriciteit 2017 (kWh)	Energie 2017 (TJ)	Energie 2016(TJ)	Totaal per sector 2017 (TJ)
Woningen		Woningen	14.744.340	33.648.419	588	595	588
Landbouw	A	Landbouw, bosbouw en visserij	1.741.000	3.448.000	68	42	68
Industrie, energie, afval en water	B	Winning van delfstoffen	0	7.000	0	0	380
	C	Industrie	2.997.000	31.431.000	208	204	
	D	Productie en distr. van elektriciteit, gas, stoom en gekoelde lucht	-	12.000	0	0	
	E	Winning en distr. van water-, afval- en afvalwaterbeheer en sanering	5.054.000	1.296.000	165	166	
Commerciële dienstverlening	F	Bouwnijverheid	107.000	1.035.000	7	11	
	G	Groot- en detailhandel	859.000	12.270.000	71	85	159
	H	Vervoer en opslag	97.000	8.080.000	32	33	
	I	Logies-, maaltijd en drankverstrekking	673.000	2.867.000	32	31	
	J	Informatie en communicatie	25.000	1.815.000	7	9	
	K	Financieel activiteiten en verzekeringen	136.000	655.000	7	7	
	L	Exploitatie van en handel in onroerend goed	50.000	188.000	2	1	
	M	Vrije beroepen en wetenschappelijke en technische activiteiten	96.000	723.000	6	4	
	N	Administratieve en ondersteunende activiteiten	32.000	282.000	2	2	
	Publieke dienstverlening	O	Openbaar bestuur en defensie;verplichte sociale verzekeringen	108.000	2.905.000	14	16
P		Onderwijs	58.000	336.000	3	4	
Q		Gezondheids-en welzijnszorg	585.000	3.429.000	31	30	
R		Kunst, amusement en recreatie	218.000	854.000	10	9	
S		Overige dienstverlening	286.000	774.000	12	11	
U		Extraterritoriale organisaties en lichamen	0	0	0	0	
Mobiliteit		Wegverkeer	-	-	1.308	1.303	1.625
		Wegverkeer - snelwegen	-	-	1.056	1.053	
		Wegverkeer - excl. snelwegen	-	-	252	249	
		Mobiele werktuigen	-	-	55	55	
		Binnen- en recreatievaart	-	-	263	279	
		Railverkeer diesel	-	-	0	0	
Warmte		Gebruik hernieuwbare warmte(1)	-	-	473	482	739
		Gebruik fossiele warmte(2)	-	-	266	253	
Energie totaal		Totaal bekend energiegebruik	-	-	3.362(3)	3.381	3.362

Toelichting kleuren in tabel

 Bijgeschatte gegevens

 Vanaf 2016 is de hoeveelheid gas geleverd aan sector D niet beschikbaar, hierdoor is dit veld in de tabel leeg, en wordt deze ook niet meegenomen in de berekening van het totaal energie geleverd aan sector Industrie

Cijfermatig overzicht energieverbruik in 2017 (toelichting bij tabel)

1. Gebruik hernieuwbare warmte wordt als separaat onderwerp gepresenteerd, omdat de beschikbare gegevens niet altijd aan de sectoren gekoppeld kunnen worden. Hernieuwbare warmte bestaat uit verschillende opties, zoals hernieuwbare warmtelevering vanuit een Afvalverbrandingsinstallatie (AVI) of bio-WKK, houtkachels en bodemwarmte.

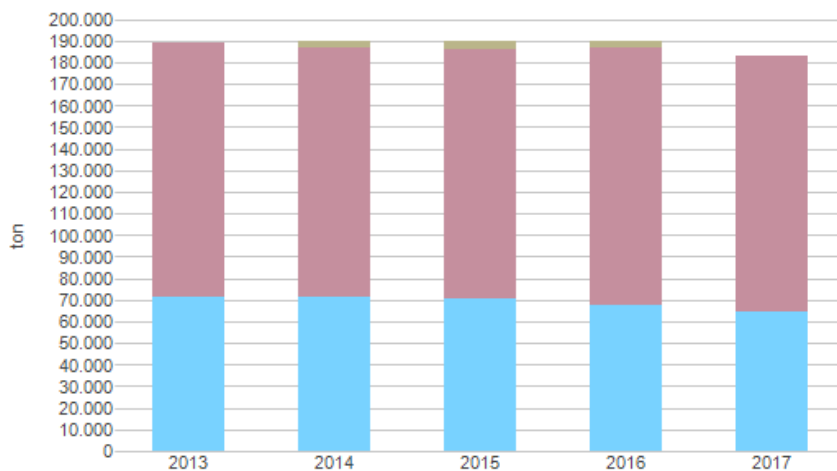
2. Gebruik fossiele warmte is gebaseerd op gegevens die door de warmteleveranciers in Gelderland aan de tafel Monitoring zijn geleverd. De gegevens met betrekking tot de geleverde warmte zijn door de tafel Monitoring uitgesplitst in een hernieuwbaar deel en een fossiel deel. Het fossiele deel hangt samen met het gebruik van aardgas en niet-biogene afvalstoffen als brandstof. Het hernieuwbare deel hangt samen met het gebruik van biomassa en biogene afvalstoffen als brandstof of bodemwarmte als bron.

3. De waarde van het Totaal bekend energieverbruik in deze tabel wijkt af van vergelijkbare waarden elders in het rapport. Dit wordt veroorzaakt doordat de tafel Monitoring ervoor heeft gekozen in deze tabel het absolute gasgebruik van woningen op te nemen. Elders in het rapport is het voor de fluctuerende buitentemperatuur gecorrigeerde gasgebruik opgenomen in het Totaal bekend energieverbruik. Het Totaal bekend energieverbruik is in deze tabel een optelling van de verschillende sectoren in de tabel.

In deze tabel zijn op enkele plaatsen getallen opgenomen, die niet door Rijkswaterstaat in de Klimaatmonitor zijn gepubliceerd. Het gaat om bijschattingen van de energieverbruiken van branches, die vanwege wettelijke beperkingen niet gepubliceerd mogen worden. De reden daarvoor is dat ze herleidbaar zijn naar individuele gebruikers. Rijkswaterstaat maakt in de Klimaatmonitor onderbouwde bijschattingen voor de ontbrekende branches en berekent daarmee het totale energieverbruik van de desbetreffende sector. De bijschattingen worden door Rijkswaterstaat alleen gebruikt als ze maximaal 20 % uitmaken van het subtotaal waarin ze worden opgenomen, maar niet separaat gepubliceerd. De tafel Monitoring van het GEA heeft besloten deze bijschattingen op eigen verantwoordelijkheid in deze tabel op te nemen, zodat de tabel compleet is en inzichtelijk is hoe de optellingen van de sectoren tot stand zijn gekomen. De bijschattingen zijn met een kleur gemarkeerd. De mate van nauwkeurigheid van deze bijschattingen kan niet bepaald worden.

Trendoverzicht CO2-uitstoot als gevolg van energiegebruik

De energiedragers (gas, elektriciteit, warmte en voertuigbrandstoffen) zijn met behulp van CO2-emissiefactoren omgerekend naar de corresponderende hoeveelheden uitgestoten CO2.

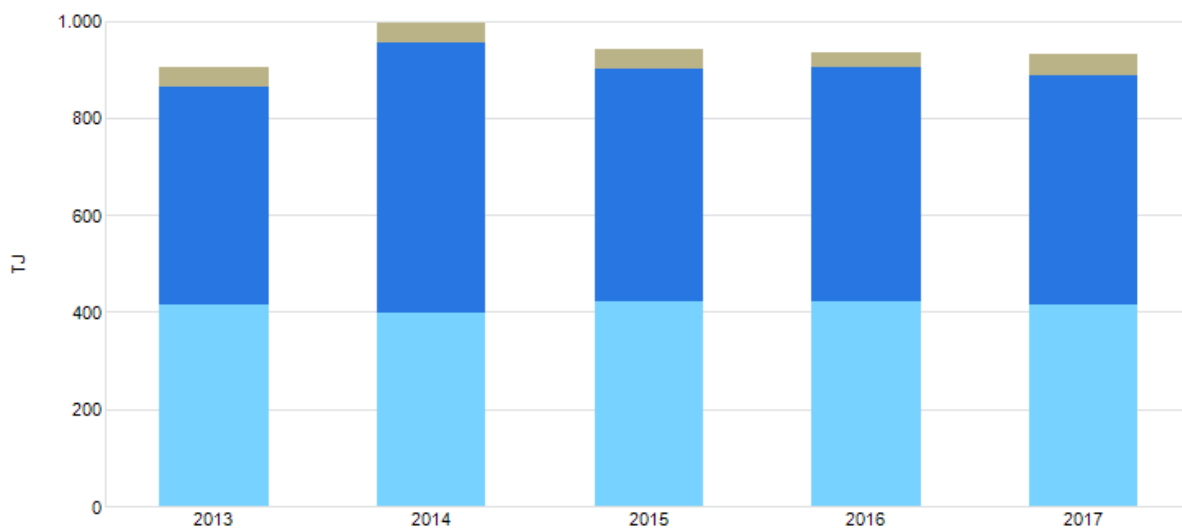


- CO2-uitstoot Gebouwde Omgeving (gas, elektr. en warmte, tier 3/tier 2)
 - CO2-uitstoot Verkeer en vervoer incl. auto(snel)wegen, excl. elektr. railverkeer (scope 1, tier 1)
 - CO2-uitstoot Industrie, Energie, Afval en Water (gas en elektr., tier 3)
 - CO2-uitstoot Landbouw, bosbouw en visserij, SBI A (gas, elektr., tier 3)
- Eenheid: ton

Bron: Berekening CO2-uitstoot, Nederlandse Emissieregistratie

Trendoverzicht opwek en gebruik van hernieuwbare energie

Onderstaand een overzicht van de trend in hernieuwbare energie in de drie energiedragers. Dit zijn bekende opgewekte hernieuwbare elektriciteit, bekende opgewekte hernieuwbare warmte en bekend gebruik van hernieuwbare energie voor vervoer. In deel II worden deze totalen nader uitgesplitst.

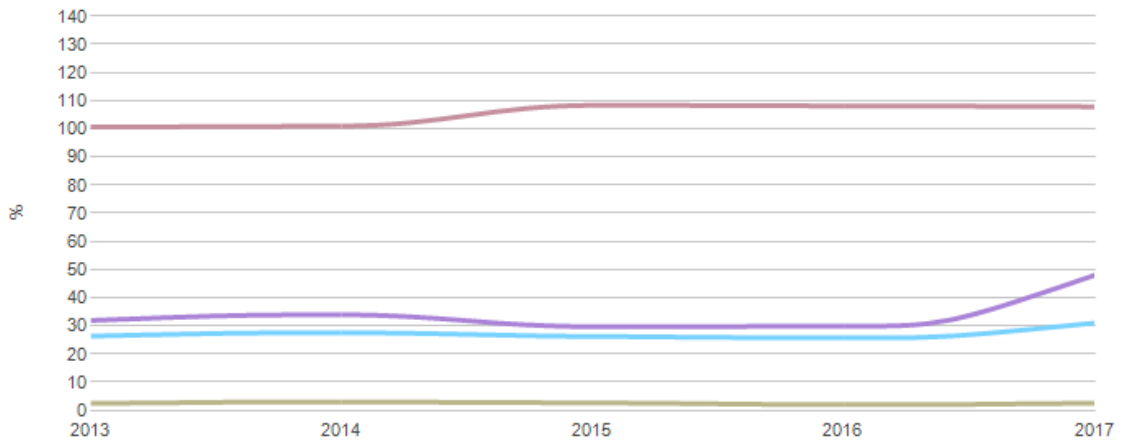


- bekende opgewekte hernieuwbare elektriciteit
 - bekende opgewekte hernieuwbare warmte
 - bekend gebruik van hernieuwbare energie voor vervoer
- Eenheid: Tj

Bron: Rijkswaterstaat: Modelmatige verdeling Nederlands totaal

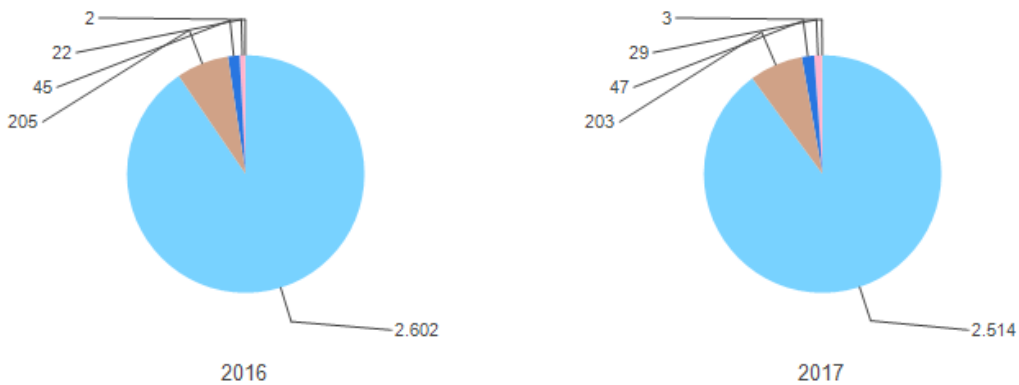
Percentage opwek en gebruik van hernieuwbare energie

Door bovenstaande hoeveelheden gebruikte energie en in Gelderland gebruikte hernieuwbare energie op elkaar te delen kunnen de percentages hernieuwbare energie bepaald worden.



- Percentage bekende hernieuwbare energie (opgewekte warmte en elektriciteit, gebruik voor vervoer)
 - Percentage bekende opgewekte hernieuwbare elektriciteit
 - Percentage bekende opgewekte hernieuwbare warmte
 - Percentage bekend gebruik van hernieuwbare energie voor vervoer
- Eenheid: %

Bron: Berekening o.b.v. gegevens meerdere bronnen



- Totaal bekend energiegebruik (incl. hern. warmte, zonnestroom 'achter de meter' en auto(snel)wegen)
 - Totaal bekende opgewekte hernieuwbare warmte
 - Totaal bekende opgewekte hernieuwbare elektriciteit
 - Biobrandstoffengebruik in wegverkeer (bijgemengd, tier 1)
 - Biobrandstoffengebruik mobiele werktuigen (bijgemengd, tier 1)
- Eenheid: Tj

Bron: Berekening (sub)totalen, Rijkswaterstaat: Modelmatige verdeling Nederlands totaal

De opgewekte hernieuwbare energie voor verkeer en vervoer bevat bijgemengde biobrandstoffen voor verkeer. Deze brandstoffen (energiedragers) worden waarschijnlijk niet in Gelderland geproduceerd; de energie uit deze dragers wordt wel in Gelderland gebruikt.

	2015	2016	2017
Totaal bekende opgewekte hernieuwbare elektriciteit [TJ]	421	421	416
Percentage bekende opgewekte hernieuwbare elektriciteit [%]	108,3	108,1	107,8
Totaal bekende opgewekte hernieuwbare warmte [TJ]	479	482	473
Percentage bekende opgewekte hernieuwbare warmte [%]	29,7	29,8	48,0
Totaal bekend gebruik van hernieuwbare energie voor vervoer [TJ]	41	32	41
Percentage bekend gebruik van hernieuwbare energie voor vervoer [%]	2,6	2,0	2,5
Totaal bekende hernieuwbare energie (opgewekte warmte en elektriciteit, gebruik voor vervoer) [TJ]	940	935	930
Percentage bekende hernieuwbare energie (opgewekte warmte en elektriciteit, gebruik voor vervoer) [%]	26,2	25,7	31,0

Bron: Rijkswaterstaat: Modelmatige verdeling Nederlands totaal

Berekening o.b.v. gegevens meerdere bronnen

Trendoverzicht investeringen en arbeid gerelateerd aan de energietransitie

Van een deel van de geïnstalleerde technieken is bepaald hoeveel investeringen en arbeid deze met zich mee hebben gebracht. Onderstaand een overzicht van de trend in totale investeringen en totale arbeid van de technieken waarvoor deze gegevens beschikbaar zijn. In deel III worden deze totalen nader uitgesplitst.

	2013	2014	2015	2016
Totaal arbeid (jaarlijks) [FTE]	164	129	?	276
Totaal investeringen (jaarlijks) [miljoen euro]	16,7	12,1	?	33,2
Totaal onderhoudskosten (jaarlijks) [miljoen euro]	2,3	2,5	3,3	4,4

Bron: berekening Rijkswaterstaat o.b.v. kentallen ECN

Samenvatting energicoöperaties Gelderland

Lokale coöperaties spelen een belangrijke rol in het realiseren van hernieuwbare energie opwek en het behoud van draagvlak. In onderstaande tabel zijn enkele gegevens samengevat over de coöperaties die in 2017 actief zijn.

	2015	2016	2017
Aantal collectieve zonprojecten [aantal]	19	31	42
Aantal coöperatieve windparken [aantal]	4	5	5
Aantal projectcoöperaties zon [aantal]	3	5	7
Aantal zonprojecten met crowdfunding/ financiële participatie [aantal]	10	13	15
Vermogen collectieve zonprojecten [kW]	1.472	2.702	3.792
Vermogen coöperatieve windparken [kW]	7.175	17.175	17.175
Vermogen projectcoöperaties zon [kW]	213	364	509
Vermogen zonprojecten met crowdfunding/ financiële participatie [kW]	546	742	1.232

