

GELDERS ENERGIEAKKOORD

Samenvatting Monitoring Rapportage Nulmeting + 2 jaar (T₀₊₂)

Gemeente Culemborg

juni 2018



In opdracht van de Tafel Monitoring

Uitgevoerd door:

- Alliander
- Klimaatverbond Nederland
- Rijkswaterstaat

Samenvatting Culemborg

Sinds de officiële start op 17 maart 2015 hebben al meer dan 200 partijen het Gelders Energieakkoord (GEA) ondertekend. Hierin zijn de nationale doelstellingen van het SER Energieakkoord doorvertaald naar de Gelderse context met als punt op de horizon een klimaatneutraal Gelderland in 2050. In het GEA en de bijbehorende uitvoeringsagenda wordt het belang van een regelmatig 'meten en vooruit kijken' onderschreven.

Deze rapportage geeft inzicht in de meest recente, bekende gegevens omtrent energiegebruik in Gelderland. Door deze rapportage is het mogelijk de ontwikkeling van het energiegebruik en duurzame opwek in Gelderland in beeld te krijgen. De gegevens zijn nog niet exact uitgekristalliseerd. De definitieve gegevens komen vaak pas geruime tijd later volledig beschikbaar. Toch geven deze rapportages een redelijk goed beeld van de stand van zaken met betrekking tot de energietransitie in Gelderland.

Voor u ligt de samenvatting waarin opnieuw wordt gekeken naar de trends en inzet gerelateerd aan de speerpunten van het GEA. De gegevens zijn voor drie verschillende aggregatieniveaus vastgelegd: de provincie als geheel, de Gelderse regio's (exclusief en inclusief grensoverschrijdende gemeentelijke samenwerkingsverbanden) en voor de Gelderse gemeenten.

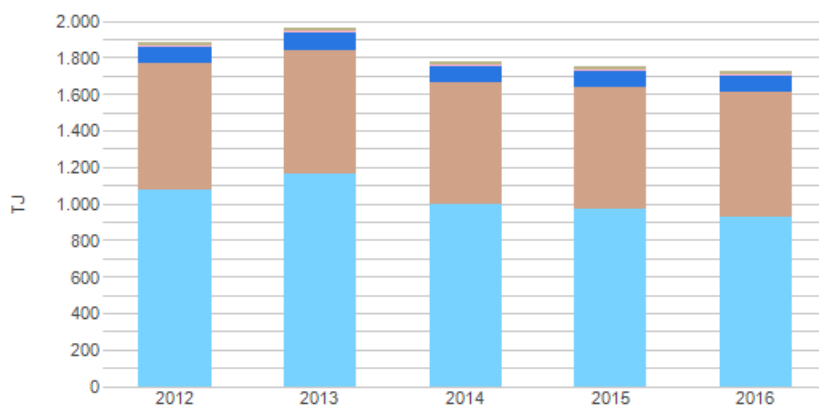
Enkele kerncijfers van Culemborg

	2012	2013	2014	2015	2016
Aantal inwoners per 1 januari	27.632	27.681	27.590	27.560	27.644
Aantal woningen per 1 januari [aantal]	11.337	11.587	11.619	11.518	11.862
Gemiddeld inkomen per inwoner [euro]	22.600	23.000	23.400	23.700	
Aantal personenautos per 1 januari	11.922	12.061	12.052	12.102	12.396
Aantal geregistreerde bedrijfsauto's per 1 januari	1.289	1.314	1.312	1.300	1.406

Bron: CBS - Centraal Bureau voor de Statistiek / ABF Research - Systeem woningvoorraad (Sysvov)

Trendoverzicht energieverbruik hoofdsectoren

Onderstaand een overzicht van de trend in energiegebruik van de vier hoofdsectoren en hernieuwbare warmte. Hernieuwbare warmte wordt separaat opgenomen, omdat deze energie geen onderdeel vormt van de energie die via het openbare gas- en elektriciteitsnet wordt geleverd. In deel I van de GEA monitoring rapportage worden deze totalen nader uitgesplitst en verder toegelicht.



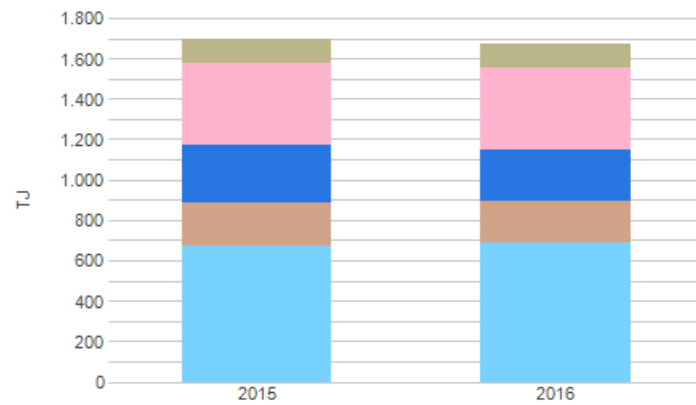
- Totaal bekend energiegebruik Gebouwde Omgeving
- Totaal bekend energiegebruik Verkeer en vervoer (incl. snelwegen, excl. elektr. railverkeer)
- Totaal bekend energiegebruik Industrie, Energie, Afval en Water (excl. gasgebruik energieproductie)
- Totaal bekend energiegebruik Landbouw, bosbouw en visserij (gas en elektr.)
- Totaal hernieuwbare warmte

Eenheid: TJ

Bron: Berekening (sub)totalen, Berekening brandstof, Optelling en waar nodig bijschatting o.b.v. CBS-gegevens, Rijkswaterstaat:

Modelmatige verdeling Nederlands totaal

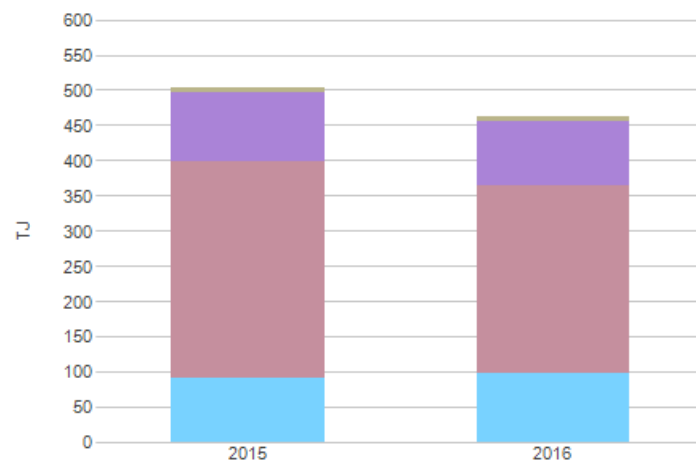
Totaal overzicht energiegebruik 2015 en 2016



- Totaal bekend energiegebruik Verkeer en vervoer (incl. snelwegen, excl. elektr. railverkeer)
 - Totaal zakelijk gasgebruik
 - Totaal zakelijk elektriciteitsgebruik
 - Totaal gasgebruik woningen (temperatuurgecorrigeerd)
 - Totaal elektriciteitsgebruik woningen
- Eenheid: Tj

Bron: Berekening brandstof, CBS - Centraal Bureau voor de Statistiek, Berekening o.b.v. gemiddelde alle woningen en aantal woningen

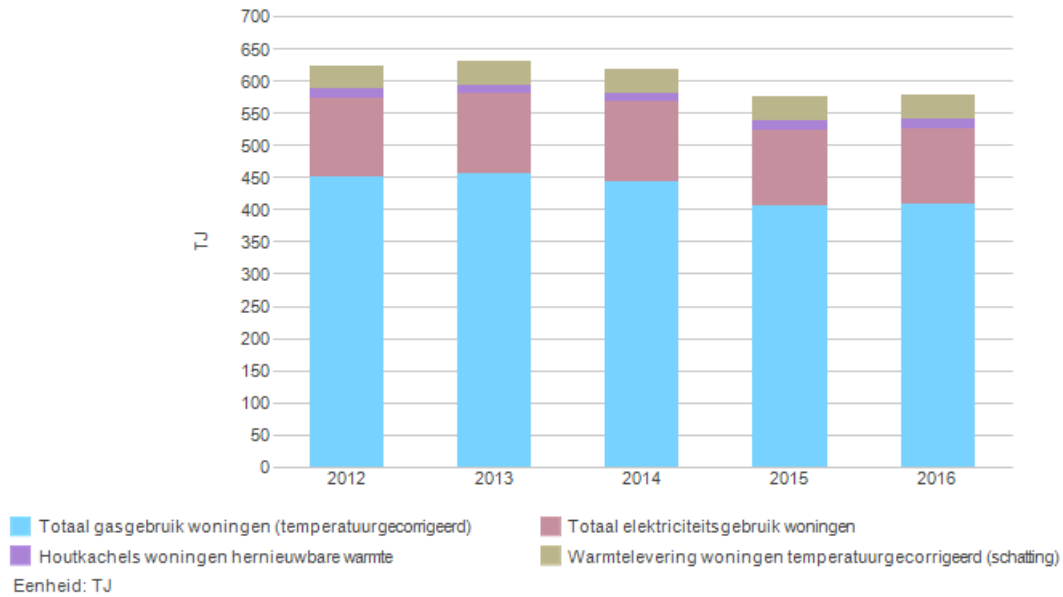
Zakelijk energiegebruik



- Totaal bekend energiegebruik Industrie, Energie, Afval en Water (excl. gasgebruik energieproductie)
 - Totaal energiegebruik Commerciële dienstverlening (gas en elektr.)
 - Totaal energiegebruik Publieke dienstverlening (gas en elektr.)
 - Totaal bekend energiegebruik Landbouw, bosbouw en visserij (gas en elektr.)
- Eenheid: Tj

Bron: Optelling en waar nodig bij-schatting o.b.v. CBS-gegevens

Totaal energiegebruik woningen



Bron: Berekening o.b.v. gemiddelde alle woningen en aantal woningen, Rijkswaterstaat: Modelmatige verdeling Nederlands totaal,

Extrapolatie gemiddeld gasgebruik naar warmtewoningen

Cijfermatig overzicht energiegebruik in 2016

Sectoren	SBI	Branche	Gas 2016 (m3)	Elektriciteit 2016 (kWh)	Energie 2016 (TJ)	Energie 2015 (TJ)	Totaal per sector 2016 (TJ)
Woningen		Woningen	12.693.954	32.691.780	519	498	519
Landbouw	A	Landbouw, bosbouw en visserij	62.000	969.000	5	5	5
Industrie, energie, afval en water	B	Winning van delfstoffen	0	0	0	0	97
	C	Industrie	1.205.000	9.567.000	73	63	
	D	Productie en distr. van elektriciteit, gas, stoom en gekoelde lucht	-	184.000	1	1	
	E	Winning en distr. van water-, afval- en afvalwaterbeheer en sanering	38.000	2.937.000	12	12	
Commerciële dienstverlening	F	Bouwnijverheid	197.000	1.543.000	12	15	268
	G	Groot- en detailhandel	1.568.000	13.790.000	99	142	
	H	Vervoer en opslag	783.000	22.389.000	105	107	
	I	Logies-, maaltijd en drankverstreking	237.000	2.444.000	16	14	
	J	Informatie en communicatie	157.000	1.674.000	11	7	
	K	Financieel activiteiten en verzekeringen	234.000	1.252.000	12	16	
	L	exploitatie van en handel in onroerend goed	146.000	1.245.000	9	6	
	M	Vrije beroepen en wetenschappelijke en technische activiteiten	205.000	1.073.000	10	10	
	N	Administratieve en ondersteunende activiteiten	95.000	595.000	5	7	
	Publieke dienstverlening	O	Openbaar bestuur en defensie;verplichte sociale verzekeringen	282.000	3.671.000	22	
P		Onderwijs	363.000	2.487.000	20	21	
Q		Gezondheids- en welzijnszorg	439.000	2.706.000	24	28	
R		Kunst, amusement en recreatie	241.000	1.199.000	12	17	
S		Overige dienstverlening	241.000	1.381.000	13	12	
U		Extraterritoriale organisaties en lichamen	0	0	0	0	
Mobiliteit			Wegverkeer	-	-	624	610
		Wegverkeer - snelwegen	-	-	442	431	
		Wegverkeer - excl. snelwegen	-	-	183	180	
		Mobiele werktuigen	-	-	47	47	
		Binnen- en recreatievaart	-	-	11	11	
		Railverkeer diesel	-	-	3	3	
Warmte		Gebruik hernieuwbare warmte(1)	-	-	16	16	16
		Gebruik fossiele warmte(2)	-	-		0	
Energie totaal		Totaal bekend energieverbruik	-	-	1.682(3)	1.688	1.682

Toelichting kleuren in tabel

 Bijgeschatte gegevens

 Deze branche bevat alleen data over het jaar 2015, de data voor 2016 is niet beschikbaar.

Cijfermatig overzicht energiegebruik in 2016 (toelichting bij tabel)

1. Gebruik hernieuwbare warmte wordt als separaat onderwerp gepresenteerd, omdat de beschikbare gegevens niet altijd aan de sectoren gekoppeld kunnen worden. Hernieuwbare warmte bestaat uit verschillende opties, zoals hernieuwbare warmtelevering vanuit een Afvalverbrandingsinstallatie (AVI) of bio-WKK, houtkachels en bodemwarmte.

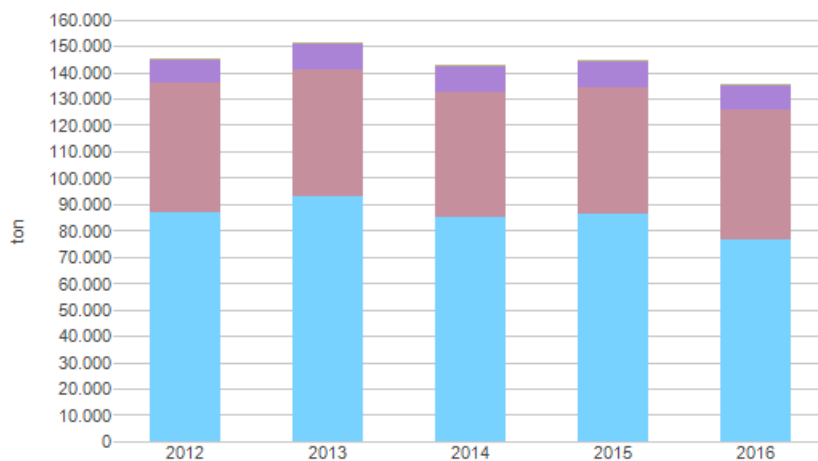
2. Gebruik fossiele warmte is gebaseerd op gegevens die door de warmteleveranciers in Gelderland aan de tafel Monitoring zijn geleverd. De gegevens met betrekking tot de geleverde warmte zijn door de tafel Monitoring uitgesplitst in een hernieuwbaar deel en een fossiel deel. Het fossiele deel hangt samen met het gebruik van aardgas en niet-biogene afvalstoffen als brandstof. Het hernieuwbare deel hangt samen met het gebruik van biomassa en biogene afvalstoffen als brandstof of bodemwarmte als bron.

3. De waarde van het Totaal bekend energieverbruik in deze tabel wijkt af van vergelijkbare waarden elders in het rapport. Dit wordt veroorzaakt doordat de tafel Monitoring ervoor heeft gekozen in deze tabel het absolute gasgebruik van woningen op te nemen. Elders in het rapport is het voor de fluctuerende buitentemperatuur gecorrigeerde gasverbruik opgenomen in het Totaal bekend energiegebruik. Het Totaal bekend energieverbruik is in deze tabel een optelling van de verschillende sectoren in de tabel.

In deze tabel zijn op enkele plaatsen getallen opgenomen, die niet door Rijkswaterstaat in de Klimaatmonitor zijn gepubliceerd. Het gaat om bijschattingen van de energiegebruiken van branches, die vanwege wettelijke beperkingen niet gepubliceerd mogen worden. De reden daarvoor is dat ze herleidbaar zijn naar individuele gebruikers. Rijkswaterstaat maakt in de Klimaatmonitor onderbouwde bijschattingen voor de ontbrekende branches en berekent daarmee het totale energiegebruik van de desbetreffende sector. De bijschattingen worden door Rijkswaterstaat alleen gebruikt als ze maximaal 20 % uitmaken van het subtotaal waarin ze worden opgenomen, maar niet separaat gepubliceerd. De tafel Monitoring van het GEA heeft besloten deze bijschattingen op eigen verantwoordelijkheid in deze tabel op te nemen, zodat de tabel compleet is en inzichtelijk is hoe de optellingen van de sectoren tot stand zijn gekomen. De bijschattingen zijn met een kleur gemarkeerd. De mate van nauwkeurigheid van deze bijschattingen kan niet bepaald worden.

Trendoverzicht CO2-uitstoot als gevolg van energiegebruik

De energiedragers (gas, elektriciteit, warmte en voertuigbrandstoffen) zijn met behulp van CO2-emissiefactoren omgerekend naar de corresponderende hoeveelheden uitgestoten CO2.

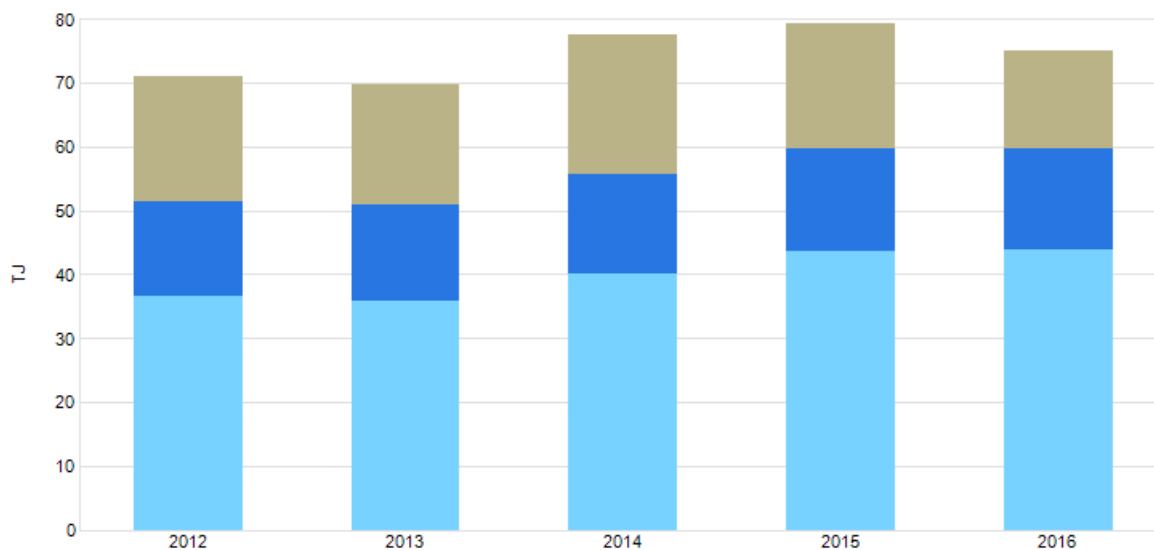


- CO2-uitstoot Gebouwde Omgeving (gas, elektr. en warmte, tier 3/tier 2)
 - CO2-uitstoot Verkeer en vervoer incl. snelwegen, excl. elektr. railverkeer (scope 1, tier 1)
 - CO2-uitstoot Industrie, Energie, Afval en Water (gas en elektr., tier 3)
 - CO2-uitstoot Landbouw, bosbouw en visserij, SBI A (gas, elektr., tier 3)
- Eenheid: ton

Bron: Berekening CO2-uitstoot, Nederlandse Emissieregistratie

Trendoverzicht hernieuwbare energie

Onderstaand een overzicht van de trend in hernieuwbare energie in de drie energiedragers elektriciteit, warmte en voertuigbrandstoffen. In deel II worden deze totalen nader uitgesplitst.

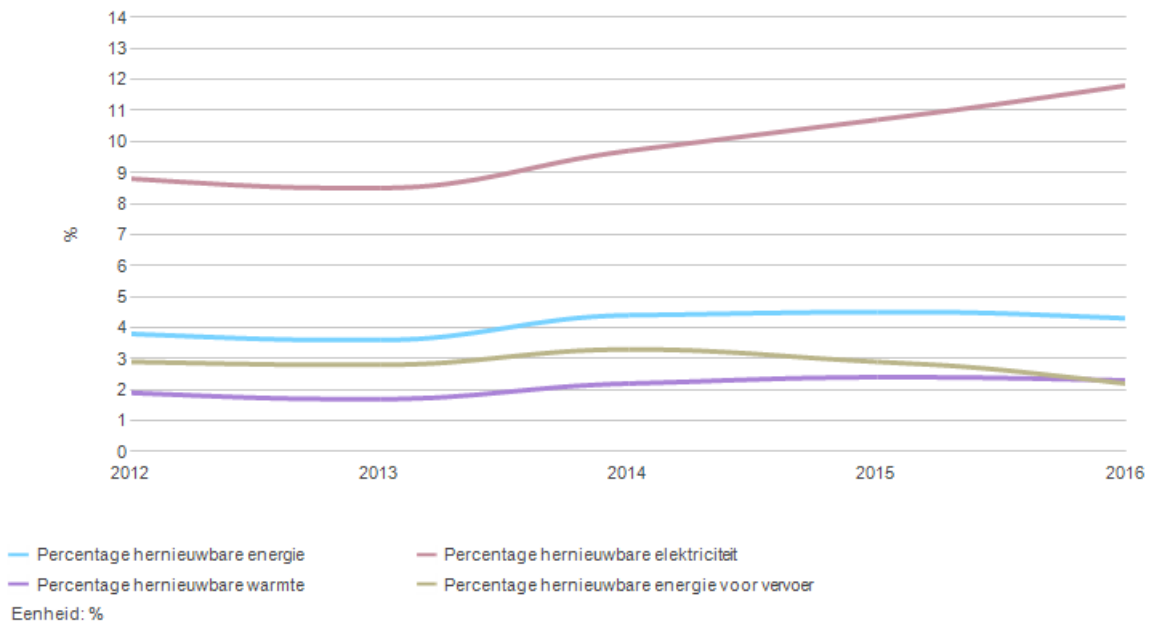


- Totaal hernieuwbare elektriciteit
 - Hernieuwbare warmte allocerbare opties
 - Totaal hernieuwbare energie voor vervoer
- Eenheid: Tj

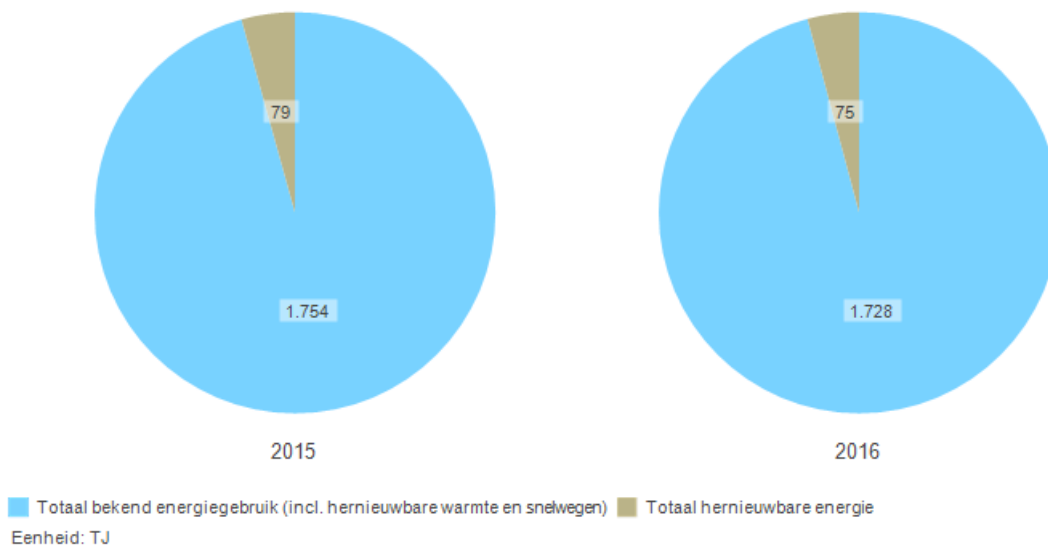
Bron: Rijkswaterstaat: Modelmatige verdeling Nederlands totaal

Percentage hernieuwbare energie

Door bovenstaande hoeveelheden gebruikte energie en in Gelderland gebruikte hernieuwbare energie op elkaar te delen kunnen de percentages hernieuwbare energie bepaald worden.



Bron: Berekening o.b.v. gegevens meerdere bronnen



Bron: Berekening (sub)totalen, Rijkswaterstaat: Modelmatige verdeling Nederlands totaal

Het deel Totaal hernieuwbare energie alloceerbare opties is inclusief de bijgemengde biobrandstoffen voor verkeer. Deze brandstoffen (energiedragers) worden waarschijnlijk niet in Gelderland geproduceerd; de energie uit deze dragers wordt wel in Gelderland gebruikt.

	2014	2015	2016
Totaal hernieuwbare elektriciteit [TJ]	40	44	44
Percentage hernieuwbare elektriciteit [%]	9,7	10,7	11,8
Totaal hernieuwbare warmte [TJ]	15	16	16
Percentage hernieuwbare warmte [%]	2,2	2,4	2,3
Totaal hernieuwbare energie voor vervoer [TJ]	22	20	15
Percentage hernieuwbare energie voor vervoer [%]	3,3	2,9	2,2
Totaal hernieuwbare energie [TJ]	78	79	75
Percentage hernieuwbare energie [%]	4,4	4,5	4,3

Bron: Rijkswaterstaat: Modelmatige verdeling Nederlands totaal

Berekening o.b.v. gegevens meerdere bronnen

Trendoverzicht investeringen en arbeid gerelateerd aan de energietransitie

Van een deel van de geïnstalleerde technieken is bepaald hoeveel investeringen en arbeid deze met zich mee hebben gebracht. Onderstaand een overzicht van de trend in totale investeringen en totale arbeid van de technieken waarvoor deze gegevens beschikbaar zijn. In deel III worden deze totalen nader uitgesplitst.

	2012	2013	2014	2015	2016
Totaal arbeid (jaarlijks) [FTE]	?	9	10	?	14
Totaal investeringen (jaarlijks) [miljoen euro]	?	0,6	0,7	?	1,1
Totaal onderhoudskosten (jaarlijks) [miljoen euro]	0,4	0,4	0,4	0,4	0,4

Bron: berekening Rijkswaterstaat o.b.v. kentallen ECN

Samenvatting energiecoöperaties Gelderland

Lokale coöperaties spelen een belangrijke rol in het realiseren van hernieuwbare energie opwek en het behoud van draagvlak. In onderstaande tabel zijn enkele gegevens samengevat over de coöperaties die in 2017 actief zijn.

	2015	2016	2017
Aantal collectieve zonprojecten [aantal]	19	31	42
Aantal coöperatieve windparken [aantal]	4	5	5
Aantal projectcoöperaties zon [aantal]	3	5	7
Aantal zonprojecten met crowdfunding/ financiële participatie [aantal]	10	13	15
Vermogen collectieve zonprojecten [kW]	1.472	2.702	3.792
Vermogen coöperatieve windparken [kW]	7.175	17.175	17.175
Vermogen projectcoöperaties zon [kW]	213	364	509
Vermogen zonprojecten met crowdfunding/ financiële participatie [kW]	546	742	1.232

